



AUTORIDAD MARÍTIMA DE PANAMÁ
DIRECCIÓN GENERAL DE PUERTOS E INDUSTRIAS MARÍTIMAS
AUXILIARES

CIRCULAR
DGPIMA/CCP/025/2018

PARA: AGENCIAS NAVIERAS

DE: GUIMARA TUÑÓN GUERRA
Directora General de Puertos e Industrias Marítimas Auxiliares.



ASUNTO: ACTUALIZACIÓN DE LAS CARTAS NÁUTICAS 1400 Y 2417

FECHA: 4 DE DICIEMBRE DE 2018

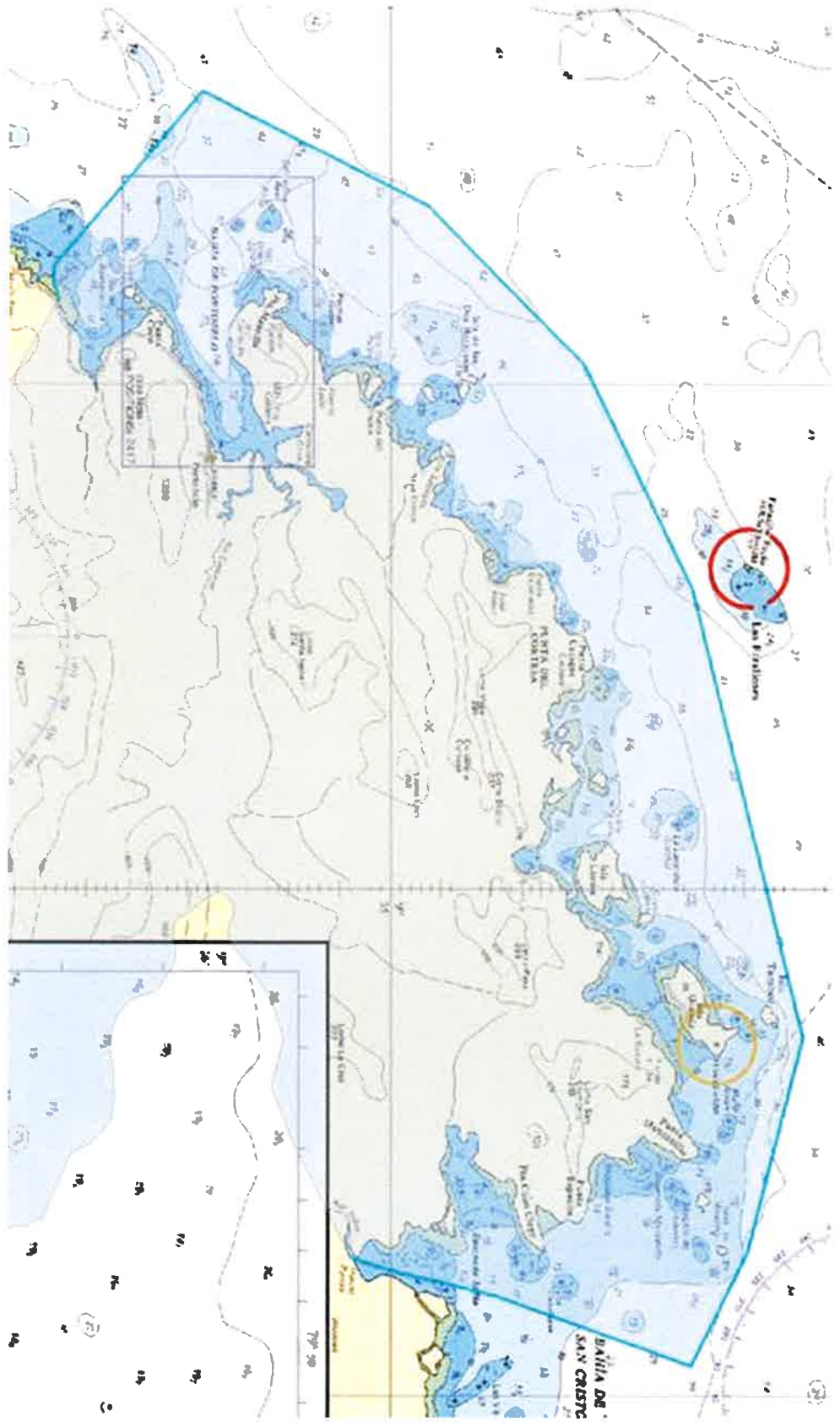
Por este medio tenemos a bien informarles a todas las agencias navieras, que se han actualizado las Cartas Náuticas 1400 y 2417, de acuerdo a la comunicación NtM48-2018. Cabe destacar que dicha actualización incluye el área protegida de la Bahía de Portobelo.

A continuación mostramos las coordenadas que corresponden y adjuntamos una imagen del área con restricción correspondiente a la comunicación NtM 48-2018.

P1	9° 31.54' N	P7	9° 38.53' N
	79° 41.01' O		79° 31.41' O
P2	9° 33.16' N	P8	9° 37.98' N
	79° 42.90' O		79° 30.30' O
P3	9° 35.37' N	P9	9° 34.62' N
	79° 41.77' O		79° 31.36' O
P4	9° 36.93' N	P10	9° 32.82' N
	79° 40.19' O		79° 36.93' O
P5	9° 37.99' N	P11	9° 36.49' N
	79° 37.98' O		79° 39.58' O
P6	9° 39.09' N		
	79° 33.53' O		

Atentamente,

per. de...
MP/JG/AO/cagm



II

5643 UNITED STATES OF AMERICA - Gulf of Mexico - Depths.

Source: OCS

Chart 525 [previous update 5115/18] UNDETERMINED DATUM

Insert	depth, 2¼, enclosed by 3fm contour, with seabed type, R	(a)	24° 40' 80N., 82° 22' 55W.
Delete	depth, 5½, close E of:		(a) above
Insert	depth, 2¼, enclosed by 3fm contour, with seabed type, R	(b)	24° 39' 97N., 82° 23' 27W.
Delete	depth, 4½, close W of:		(b) above

5648 VENEZUELA - Wreck.

Source: Venezuelan Notice 64/17

Chart 483 [previous update 4970/18] UNDETERMINED DATUM

Insert	 PA		10° 45' 00N., 61° 47' 00W.
--------	--	--	----------------------------

Chart 1044 [previous update 4970/18] WGS84 DATUM

Insert	 PA		10° 45' 0N., 61° 47' 0W.
--------	--	--	--------------------------

5649 PANAMA - Caribbean Sea Coast - Marine Reserve. Legend. Note.

Source: Panama Maritime Authority

Chart 1400 [previous update 2030/18] WGS84 DATUM



Insert	limit of marine reserve,  MR  , joining:		9° 31' 54N., 79° 41' 01W.
			9° 33' 16N., 79° 42' 90W.
			9° 35' 37N., 79° 41' 77W.
			9° 36' 93N., 79° 40' 19W.
			9° 37' 99N., 79° 37' 98W.
			9° 39' 09N., 79° 33' 53W.
			9° 38' 53N., 79° 31' 41W.
			9° 37' 98N., 79° 30' 30W.
			9° 34' 62N., 79° 31' 36W.
	the accompanying note, MARINE RESERVE, centred on:		9° 32' 82N., 79° 36' 93W.
	legend, <i>Marine Reserve</i> (see Note), centred on:		9° 36' 49N., 79° 39' 58W.

Chart 2417 (Panel E, Portobelo) [previous update 4001/17] UNDETERMINED DATUM

Insert	the accompanying note, MARINE RESERVE, centred on:	9° 34' 18N., 79° 40' 27W.
	legend, <i>Marine Reserve</i> (see Note), centred on:	9° 32' 70N., 79° 41' 95W.